



ANNA BANANA

Dossier pédagogique



SOMMAIRE



1	INFORMATIONS SUR LES BANANES
2	ORIGINE
3-4	LE SAVAIS-TU ?
5-6	LE VOYAGE D'ANA BANANA
7	RÈGLES DU JEU BANANA SPLIT
8-10	JEU BANANA SPLIT : LES ÉTAPES
11-14	ANNEXES POUR LE JEU BANANA SPLIT
15	QUEL EST L'IMPACT DE FAIRTRADE ?
16	LE CHANGEMENT GRÂCE À FAIRTRADE
17	RECETTE : MILK-SHAKE À LA BANANE

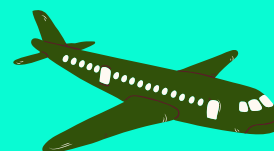
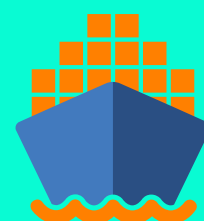
QUELQUES INFORMATIONS



La banane est le fruit frais le plus consommé au monde. Elle est l'un des principaux produits d'exportation d'Amérique latine, d'Afrique et d'Asie. Mais qu'est-ce qu'un produit d'exportation ?

Les produits d'exportation sont des produits que l'on ne trouve pas au Luxembourg. Ils arrivent en Europe par de longues voies de transport (bateau, avion et camion).

Le port d'Anvers est le point de départ des bananes vers l'Europe. Les bananes destinées à l'exportation sont produites d'une part par des familles de petits producteurs et productrices indépendant.e.s, d'autre part par de grandes multinationales. La banane est un fruit sucré très savoureux, mais elle devient rapidement mûre et ne se conserve pas longtemps.



ORIGINE

D'où je viens ?
C'est une bonne
question !



Je viens de très loin, de pays où il fait très chaud et humide - autour de l'équateur pour être plus précise. Les parties du monde où je pousse le plus souvent sont :

- **l'Amérique latine**
- **les îles des Caraïbes**
- **l'Afrique**
- **l'Asie**



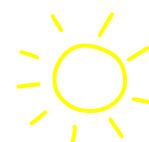
LE SAVAIS-TU ?

- Les bananes ne poussent pas au Luxembourg
- Le mot "banane" vient de l'arabe "banan" et signifie doigt
- Les bananes ont beaucoup de vitamines
- Les bananes ont des hormones qui rendent heureux
- Elles ne poussent pas sur un arbre mais sur une plante, le bananier
- Les bananes ne poussent qu'une fois sur le même bananier et par régime on compte entre 200 et 300 bananes



LE SAVAIS-TU ?

- La banane est une baie et est composée à 75% d'eau
- La banane est tordue parce qu'elle pousse dans la direction du soleil et donc vers le haut
- En moyenne, une personne au Luxembourg mange 7,8kg de bananes par an
- L'intérieur d'une peau de banane permet de soulager les piqûres de moustique
- Environ 30% des bananes vendues au Luxembourg ont le label Fairtrade c'est-à-dire que seulement 30 bananes sur 100 sont issues du commerce équitable



QUELLES SONT LES ÉTAPES ?



1

Le bananier est une plante :

Le bananier ne pousse pas sur un arbre, mais sur une plante vivace. Elle peut atteindre une hauteur de 3 à 8 mètres. La plante ne porte les fruits qu'une seule fois et après la récolte, elle est immédiatement coupée. Une jeune pousse, à côté de la plante coupée, pousse pour devenir un nouveau bananier.

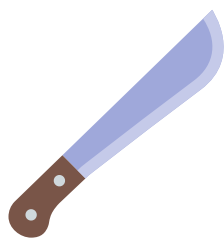


2

Les régimes de bananes :

Au bout de 5 à 6 mois, une fleur apparaît et s'ouvre petit à petit sur le bananier.

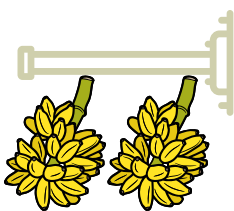
C'est dans cette fleur que va pousser le régime de bananes. Après 9 mois, les bananes peuvent être récoltées. Un tel régime pèse entre 30 et 50 kilos!



3

La récolte :

Le régime de bananes est coupé à l'aide d'une machette ou d'un grand couteau et déposé sur un coussin que les personnes qui récoltent portent sur l'épaule. Pour accéder au régime de bananes, une échelle est souvent nécessaire.



4

Un système de câbles, le "cable via"

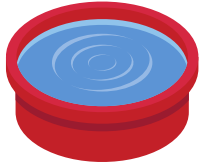
A l'aide d'un système pratique appelé "cable via", les lourds régimes de bananes sont transportés jusqu'aux bassins d'eau où elles sont ensuite lavées. Les régimes ne doivent donc plus être portés sur l'épaule et les bananes risquent moins d'être abimées. Cependant, toutes les plantations de bananes n'ont pas la chance d'avoir un tel système en place et tout doit y être transporté sans l'aide du "cable via".



5

Les mains de banane :

Les régimes de bananes sont divisés en petites "mains", chacune ayant entre 6 à 10 "doigts", c'est-à-dire des bananes.



6

Le bassin d'eau :

Les mains de bananes sont ensuite lavées dans les bassins remplis d'eau et de jus de citron afin de les désinfecter et de stopper le processus de maturation, car les bananes ont encore un long voyage à parcourir jusqu'à leur arrivée en Europe.



7

L'emballage :

Après le bain, une étiquette est mise sur chaque banane, une à une et à la main. Ensuite, les bananes sont emballées dans des cartons et chargées dans les camions.



8

Le transport :

Les bananes sont transportées vers le port où elles sont chargées sur des bateaux en direction de l'Europe. Ce voyage dure entre 6 et 17 jours.



À TOI !

Sans regarder les informations qui viennent d'être données, essaie de décrire le trajet de la banane et les différentes étapes avant qu'elle arrive dans nos supermarchés !



Pas aussi simple que ce que l'on imaginait, n'est-ce pas ?

LE JEU BANANA SPLIT

*Le jeu est joué avant de parler de Fairtrade

Objectif

- Introduction à la filière de la banane : comprendre ce qui se passe entre la plantation et l'endroit où nous achetons les bananes
- Faire comprendre quelle part du produit revient à qui lors de la vente
- Diffuser de manière ludique un sentiment d'(in)justice ; la répartition est-elle juste ou injuste ?

Déroulement

Diviser la classe en 5 groupes : chaque groupe représente un personnage essentiel de la filière de la banane depuis la plantation jusqu'à dans le supermarché.

Matériel

> 5 descriptions de rôles

- Le travailleur : il travaille dans la plantation de bananes
- La propriétaire de la plantation : la plantation lui appartient
- L'exportatrice : elle achète les bananes pour les envoyer en Europe
- L'importatrice : elle va chercher les bananes au port et les amène jusqu'aux chambres de mûrissement
- Le directeur du supermarché : il vend les bananes dans ses magasins

> 5 cartes d'identité

> L'image avec une banane coupée en 5 morceaux

> Le label Fairtrade

LE JEU BANANA SPLIT

Les étapes

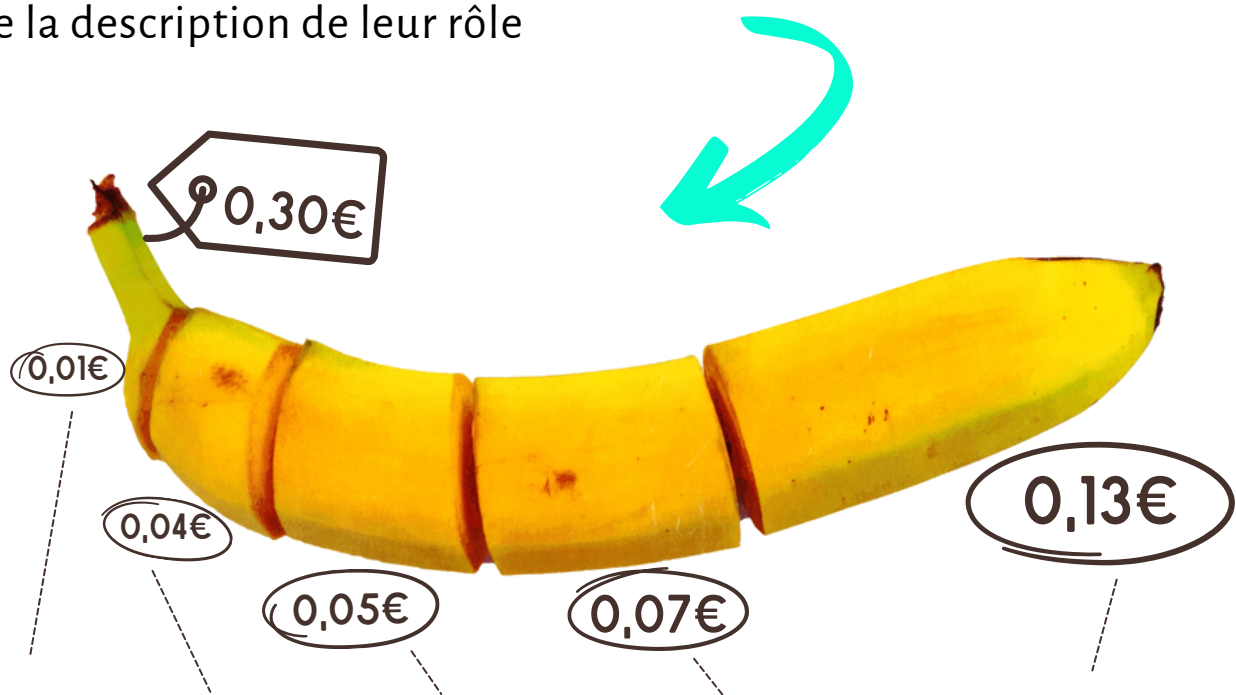
Pour commencer



- > Former 5 groupes et distribuer à chaque groupe une description du rôle et la carte d'identité qui correspond au personnage
- > Laisser aux groupes suffisamment de temps pour lire attentivement la description de leur rôle

Ensuite

- > Montrer la photo de la banane coupée en 5 morceaux (ou couper une banane en 5 morceaux inégaux)
- > Demander aux groupes de discuter entre eux de la part de la banane qu'ils pensent pouvoir réclamer pour leur travail à partir de la description de leur rôle



LE JEU BANANA SPLIT

Les étapes

>Les groupes doivent trouver des arguments pour leur revendication et pouvoir la défendre

>Chaque groupe dépose ou accroche sa carte d'identité en dessous de la case qui représente la part de la banane que le groupe souhaite recevoir et expose les arguments qui expliquent cette décision*



*Il est possible que différents groupes souhaitent recevoir la même part de la banane et le plus souvent aucun groupe ne veut recevoir 0,01 €. Ce n'est pas un problème, au contraire puisque l'objectif est d'inciter à la discussion. On peut essayer de négocier et de trouver une solution ensemble mais le plus souvent le sentiment d'injustice apparaît rapidement.

Étape suivante

Lorsque les groupes ont fini les négociations et se sont mis d'accord pour la répartition, on leur montre la répartition réelle (il s'agit ici de prix fictifs pour représenter la répartition inégale dans la filière de la banane).



Alors, qui a trouvé la bonne répartition ?

LE JEU BANANA SPLIT

Les étapes

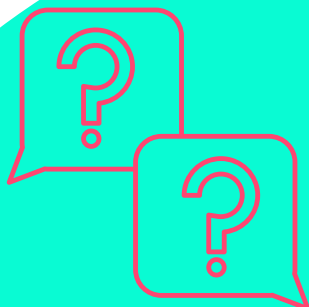
Terminer par une discussion

- > Réaction spontanée des élèves : trouvez-vous cette répartition juste ou injuste ?
- > Qui devrait recevoir davantage et pourquoi ?
- > Quelles sont les conséquences de cette situation pour la vie des producteurs et productrices ?
- > Que pourrait-on faire pour changer cette situation ?
- > Nous sommes celles et ceux qui achetons les bananes. Que pouvons-nous faire pour changer cette situation ?
- > Seriez-vous prêts à payer un prix légèrement plus élevé pour les bananes si cela permettait aux producteurs et productrices d'obtenir un salaire équitable ?

Une solution : Fairtrade

Montrer le label Fairtrade :

- > Réactions spontanées des élèves
- > Qui connaît ce logo ?
- > Où l'avez-vous déjà vu ?
- > Que peut-il bien signifier ?



LE JEU BANANA SPLIT

Annexes

Voici les 5 descriptions de rôles à distribuer pour le jeu :

- le travailleur
- la propriétaire
- l'exportatrice
- l'importatrice
- le directeur



JE SUIS LE TRAVAILLEUR

MON TRAVAIL :

- Je travaille 10 heures par jour
- Je porte les lourds régimes de bananes
- Je choisis les meilleures bananes
- Je lave les bananes et les emballe
- Je travaille souvent avec des pesticides qui sont toxiques pour moi et pour l'environnement

JE DOIS DÉPENSER LE PLUS D'ARGENT POUR :

- La nourriture, l'eau et le logement
- L'école pour mes enfants
- Les médicaments à cause des pesticides qui me rendent malade



JE SUIS LA PROPRIÉTAIRE

MON TRAVAIL :

- Je m'occupe de l'organisation sur la plantation
- Je suis responsable du terrain et de mes employé.e.s
- Je revends les bananes

JE DOIS DÉPENSER LE PLUS D'ARGENT POUR :

- Acheter des pesticides, des outils, des machines
- Si les bananes ne sont pas belles, nous devons les jeter cela coûte de l'argent
- Si la récolte n'est pas bonne, je dois quand même tout payer, mais je ne gagne pas d'argent avec les bananes

LE JEU BANANA SPLIT

Annexes



JE SUIS L'EXPORTATRICE

MON TRAVAIL :

- J'achemine les bananes des pays producteurs vers l'Europe par bateau

JE DOIS DÉPENSER LE PLUS D'ARGENT POUR :

- Les bateaux et l'essence
- Une assurance en cas de casse ou de perte d'un chargement
- Au port, je dois payer pour que mon bateau puisse y accoster



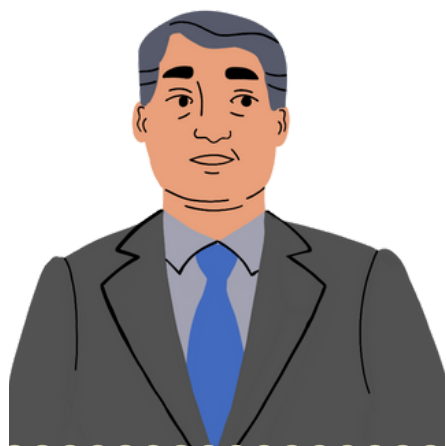
JE SUIS L'IMPORTATRICE

MON TRAVAIL :

- J'achète les bananes à l'exportateur
- Je veille à ce que les bananes arrivent à maturité
- Je livre les bananes au supermarché

JE DOIS DÉPENSER LE PLUS D'ARGENT POUR :

- Pouvoir ramener les bananes en Europe
- Les locaux dans lesquels les bananes mûrissent et le gaz qui les fait mûrir plus vite
- Le transport en camion



JE SUIS LE DIRECTEUR

MON TRAVAIL :

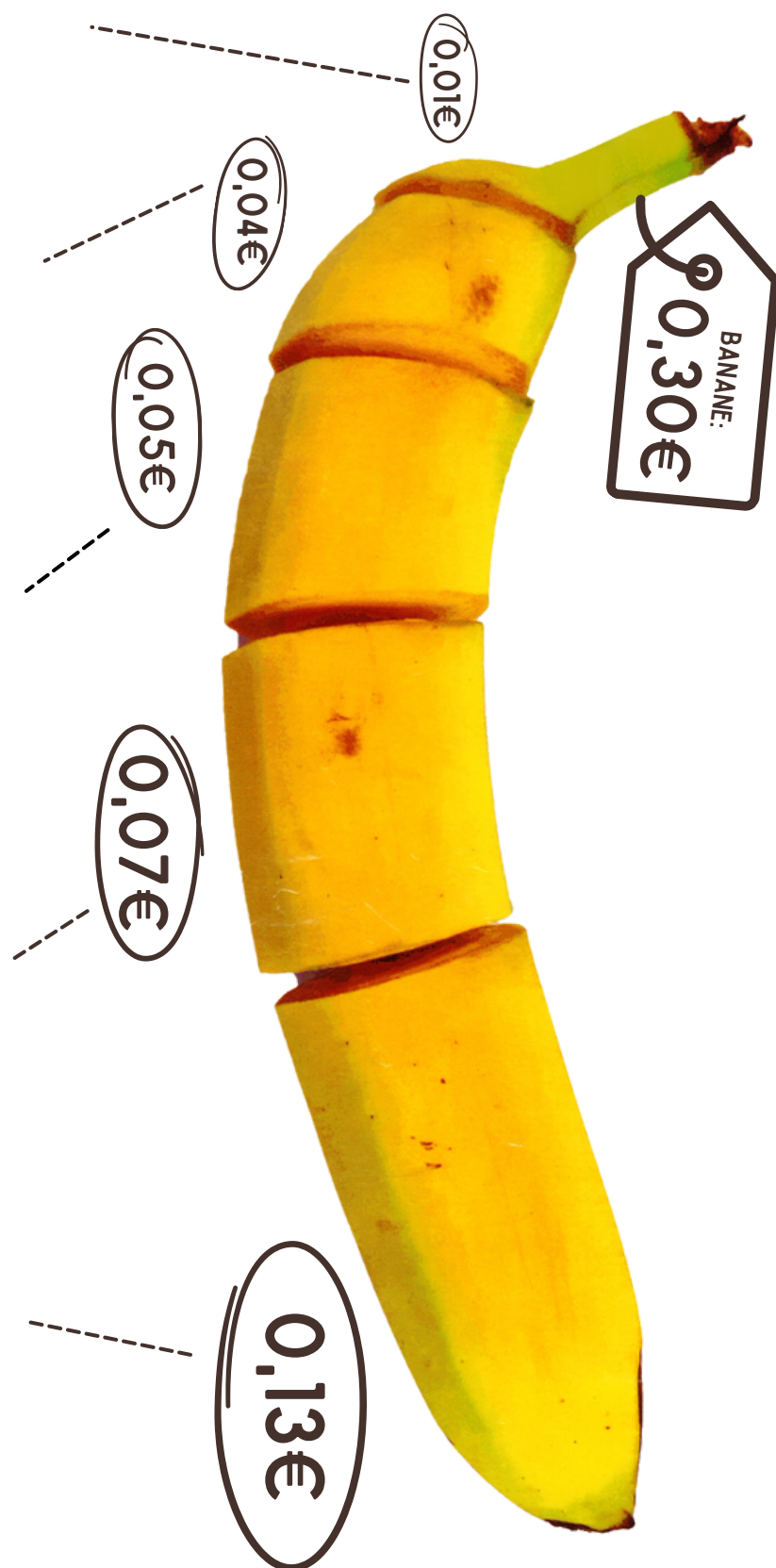
- J'achète les bananes et je les revends
- Je dois veiller à ce que les clients aiment venir dans mon supermarché et soient satisfaits
- Je dois rivaliser avec la concurrence et développer de nouvelles idées

JE DOIS DÉPENSER LE PLUS D'ARGENT POUR :

- Les employé.e.s du supermarché
- Les marchandises
- La publicité
- L'électricité et le chauffage

LE JEU BANANA SPLIT

Annexes



Ordre correct :

BANANE:
0,30€



0,01€



0,04€



0,05€



0,07€



0,13€



QUELLE DIFFÉRENCE FAIT FAIRTRADE ?



Regardez le film
"Alles am giele Beräich" via ce lien :
"<https://www.youtube.com/watch?v=O1QChHWWhOP8>"

Javier Ordinalo est producteur de bananes au Pérou. Il est membre de l'organisation Appbosa. Il s'agit d'une coopérative Fairtrade, c'est-à-dire d'un regroupement de nombreux producteurs et productrices de bananes qui se sont unis pour obtenir un prix équitable pour leurs bananes. Ils travaillent donc ensemble pour produire les bananes, s'organisent et se concertent : l'union fait la force !

La coopérative dirige toutes les négociations. Grâce aux standards Fairtrade, la coopérative reçoit un prix minimum garanti. Ce prix minimum Fairtrade est un filet de sécurité et doit couvrir les coûts de production pour une production durable. Ainsi, les coûts engendrés par la production de la banane sont toujours couverts. Et plus ; toutes les personnes dans la filière peuvent mener une vie décente grâce aux prix justes : la nourriture, les vêtements et le logement font partie des biens de première nécessité et peuvent ainsi être payés grâce au prix minimum garanti.

En plus de ce prix minimum, la prime Fairtrade, de l'argent supplémentaire, est versée aux coopératives Fairtrade. L'argent de la prime sert souvent à financer des écoles, des installations sanitaires, des programmes de formation continue et bien d'autres projets sociaux qui ont pour objectif d'améliorer le quotidien et la qualité de vie des membres de la coopérative. Les membres votent de manière démocratique pour déterminer ce qui doit être financé avec l'argent de la prime.

L'EXEMPLE DE LA COOPÉRATIVE APPBOSA



La coopérative Fairtrade Appbosa existe depuis 2003 à Piura au Pérou. Elle a été fondée par une centaine de producteurs et productrices de bananes et dès le début, tout le monde était d'accord pour ne produire que des bananes biologiques et Fairtrade. Aujourd'hui, la coopérative compte environ 530 membres. Grâce à Fairtrade, les membres sont devenus indépendants, ce qui leur a permis de ne plus dépendre à long terme des grandes entreprises, ayant pour avantage de pouvoir obtenir un meilleur prix pour les bananes. Grâce à ce revenu supplémentaire, les producteurs et productrices ont investi dans plusieurs installations de transformation, ce qui leur a permis d'accélérer le processus de lavage et d'emballage. En effet, depuis 2008, ils se chargent eux-mêmes directement de l'exportation des bananes et de tout ce que cela implique (le transport vers le port par camion, etc.).

L'Appbosa n'est toutefois qu'un exemple, mais il montre combien de simples changements tels un salaire minimum ou encore la prime Fairtrade peuvent faire une énorme différence dans le quotidien les producteurs et productrices de bananes (et bien d'autres produits !).



RECETTE MILKSHAKE À LA BANANE

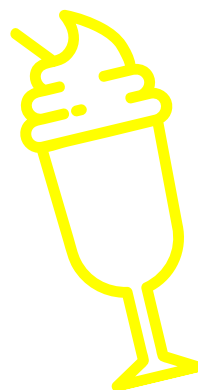
Et maintenant, il est temps de se régaler ! J'espère que vous avez appris beaucoup de nouvelles choses sur la banane et sur Fairtrade et bien sûr que tout le monde s'est bien amusé !



Ingrédients :

- 200ml de lait
- 1 c. à soupe de sucre Fairtrade
- 1 banane Fairtrade
- 1 boule de glace à la vanille Fairtrade
- quelques glaçons

→ mélanger le tout et déguster !



Yum

MERCI D'AVOIR
FAIT LE VOYAGE
AVEC MOI !

