

ANNA BANANA

Arbeitsmappe



INHALTSVERZEICHNIS



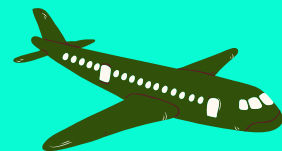
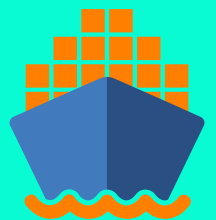
1	ALLGEMEINE FAKTEN ZU BANANEN
2	HERKUNFT
3-4	SCHON GEWUSST?
5-6	DIE REISE DER ANNA BANANA
7	SPIELANLEITUNG BANANA SPLIT
8-10	SPIEL BANANA SPLIT : DIE SCHRITTE
11-14	ANHÄNGE SPIEL BANANA SPLIT
15	WAS BEWIRKT FAIRTRADE?
16	VERÄNDERUNGEN DANK FAIRTRADE
17	BANANEN MILKSHAKE REZEPT

ALLGEMEINE FAKTEN ZU BANANEN



Die Banane ist das meistkonsumierte Frischobst der Erde. Sie ist eines der wichtigsten Exportprodukte des Südens. Aber was ist ein Exportprodukt? Exportprodukte sind Produkte, die in Luxemburg nicht vorkommen. Sie kommen auf langen Transportwegen (dem Schiff, Flugzeug und LKW) nach Europa.

Der Hafen von Antwerpen ist die Anlaufstelle für Bananen nach Europa. Die Bananen, die zum Export bestimmt sind, werden einerseits von unabhängigen Kleinproduzentenfamilien, andererseits von lokalen und auch von großen multinationalen Unternehmen produziert. Die Banane ist dabei eine sehr leckere süße Frucht, wird aber auch schnell überreif und ist nicht lange haltbar.



HERKUNFT

Woher ich komme?
Das ist eine gute
Frage!



Ich komme von sehr weit, aus
Ländern wo es sehr warm und
feucht ist - rund um den Äquator.
Die Teile der Welt, wo ich am
häufigsten wachse, sind:

- Lateinamerika
- Karibische Inseln
- Afrika
- Asien

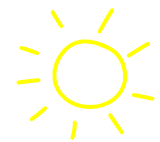


SCHON GEWUSST?

- In Luxemburg wachsen keine Bananen
- Das Wort "Banane" kommt von dem arabischen Wort "Banan" und bedeutet Finger
- Bananen haben viele Vitamine
- Bananen haben Inhaltsstoffe, die glücklich machen
- Bananen wachsen nicht an einem Baum sondern an einer Staude, der Bananenstaude
- An der Bananenstaude wächst nur einmal ein Büschel mit 200 bis 300 Bananen



- Die Banane ist eine Beere und besteht zu 75% aus Wasser
- Die Banane ist krumm, weil sie in die Richtung der Sonne (nach oben hin) wächst
- Im Durchschnitt isst jeder Luxemburger 7,8kg Bananen im Jahr, davon sind rund 1/3 fair gehandelte Bananen
- Mit dem Inneren einer Bananenschale kann durch reiben der Schmerz einer Stechmücke gelindert werden
- Ca. 30% der in Luxemburg verkauften Bananen haben das Fairtrade Label d.h. nur 30 von 100 Bananen stammen aus fairem Handel



QUELLES SONT LES ÉTAPES ?



1

Die Bananenstaude

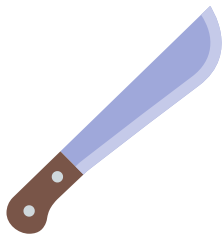
Die Bananen wachsen nicht an einem Baum, sondern an einer Staude. Sie kann zwischen 3 und 8 m hoch werden. Die Staude trägt nur einmal Früchte. Nach der Ernte wird sie sofort abgeschnitten. Ein junger Spross, neben der umgehauenen Staude, wächst zu einer neuen Staude heran.



2

Die Bananenbüschel

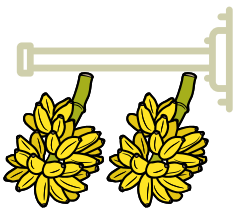
Nach 5 bis 6 Monaten öffnet sich an der Bananenstaude eine Blüte. In dieser Blüte entwickelt sich das Bananenbüschel, auch Bananenstock genannt. Nach 9 Monaten können die Bananen geerntet werden. Ein Bananenbüschel wiegt zwischen 20 und 50kg.



3

Die Ernte

Das Bananenbüschel wird mit Hilfe einer Machete oder einem Messer abgeschnitten und fällt auf ein Kissen, welches die erntenden Personen auf der Schulter tragen. Um an die Bananenbüschel heran zu kommen, wird oft eine Leiter oder ähnliches benötigt.



4

Das Kabelsystem - "Cable Via"

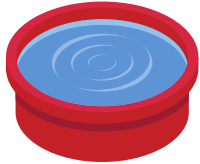
Mit Hilfe eines praktischen Kabelsystems "Cable Via" gleiten die schwersten und größten Bananenstöcke bis zu den Wasserbecken. Sie müssen nicht mehr getragen und auch nicht mehr mit Lastwägen transportiert werden. Jedoch hat nicht jede Bananenplantage dieses Kabelsystem und manche müssen alles per Hand machen.



5

Die Bananenhände

Die Bananenstöcke/Bananenbüschel werden in kleine "Hände" zerteilt mit jeweils 6 bis 10 "Fingern" d.h. Bananen.



6

Das Wasserbecken

Die Bananenhände werden darauf in den Wasserbecken mit einer Mixtur aus Wasser und Zitronensaft gewaschen, um sie zu desinfizieren und den Reifeprozess zu stoppen, da die Bananen noch einen langen Weg bis Europa vor sich haben.



7

Die Verpackung

Nach dem Bad etikettieren die zugehörigen Personen die Bananen einzeln mit der Hand. Danach werden die Bananen in Kartons verpackt und verladen.



8

Der Transport

Auf einem Bananenfrachter werden die Bananen nach Europa transportiert. Diese Reise dauert zwischen 6 und 17 Tagen.



Jetzt bist du dran!

Leg das Blatt weg und versuch ohne Hilfe den Weg der Banane zu beschreiben.



Gar nicht so einfach wie man sich das vorgestellt hat, oder?

SPIELANLEITUNG BANANA SPLIT

*Das Spiel soll vor der Fairtrade Erklärung gespielt werden

Ziel

- Einführung in die Reise der Banane: was geschieht mit der Banane von der Plantage bis im Supermarkt?
- Deutlich machen welcher Produktanteil beim Verkauf an wen geht
- Spielerisch Gefühl der (Un-)gerechtigkeit verbreiten; ist das fair oder unfair?

Ablauf

Die Klasse in 5 Gruppen einteilen: jede Gruppe steht für Glied in der zurückgelegten Wegkette der Banane von der Plantage bis zu uns.

Material

> 5 Rollenbeschreibungen

- der Arbeiter: er arbeitet auf der Bananenplantage
- die Besitzerin der Bananenplantage: die Plantage gehört ihr
- die Exporteurin: sie kauft die Bananen, um sie nach Europa zu verschicken
- die Importeurin und Reiferin: sie holt die Bananen im Hafen ab und bringt sie zu den Reifekammern
- der Direktor des Supermarkts: er verkauft die Bananen in seinen Geschäften

> 5 Ausweiskarten

> Bild mit einer in 5 Stücken geschnittenen Banane

> Fairtrade Label

SPIEL BANANA SPLIT

Die Schritte

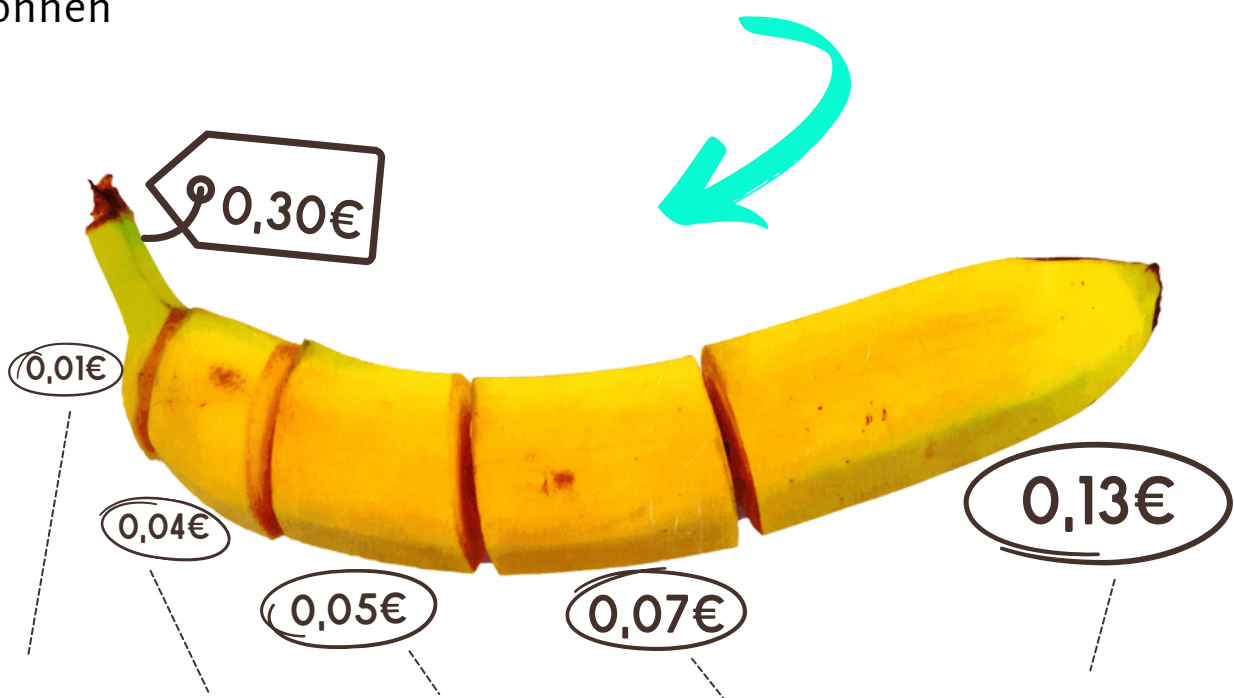
1. Schritt



- > 5 Gruppen bilden und an jede Gruppe eine Rollenbeschreibung sowie eine Ausweiskarte der Person verteilen, welche die Gruppe repräsentieren soll
- > Genug Zeit geben die Rolle genau durchzulesen. Die Gruppe soll sich ihre Überlegungen dazu machen.

2. Schritt

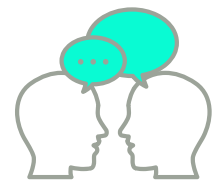
- > Das Foto einer in 5 Teile zerlegten Banane zeigen (oder die Banane in 5 Teile schneiden und vor der Klasse auslegen)
- > Die einzelnen Gruppen sollen unter sich besprechen, welchen Anteil des Endpreises sie glauben, für ihre Arbeit einfordern zu können



SPIEL BANANA SPLIT

Die Schritte

- > Sie sollen in ihrer Gruppe Argumente zu ihrer Forderung finden und unter sich darüber diskutieren
- > Jede Gruppe gibt dann ihre Preisforderung und legt ihre Argumente dar. Die Gruppe legt ihre Ausweiskarte neben das geforderte Bananenstück.*



*Möglicherweise haben verschiedene Gruppen dieselben Anteile gefordert. Dies ist nicht schlimm und sogar gewollt. Es soll zum diskutieren anregen und ob zusammen eine Lösung gefunden werden kann.

3. Schritt

Wenn sich die Gruppen geeinigt haben ein Stück zu nehmen und ihr Ergebnis auch nicht mehr ändern wollen, wird ihnen die reale Verteilung gezeigt bzw. wie die echte Verteilung ist.

Dazu kann nun das Foto mit der zerteilten Banane gezeigt werden, nur das die Kästchen nun ausgefüllt sind mit den Jobs.



Wer hat die richtige Aufteilung gefunden?

SPIEL BANANA SPLIT

Die Schritte

Mit eine Diskussion beenden

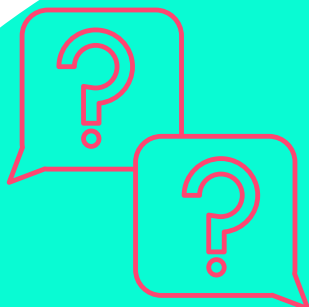
Findet ihr diese Verteilung gerecht?

- > Spontane Reaktion der Schüler*innen --> fair oder unfair?
- > Wer müsste eurer Meinung nach mehr bekommen und warum?
- > Welche Folgen hat diese Situation für das Leben der Arbeiter*innen und Produzent*innen?
- > Was könnte man tun um diese Situation zu ändern?
- > Wir sind diejenigen, die die Bananen kaufen. Was können wir tun?
- > Wärt ihr bereit einen höheren Preis für die Bananen zu bezahlen, wenn dadurch die Produzenten und Produzentinnen einen gerechten Lohn bekämen?

Eine Lösung: Fairtrade

Das Fairtrade Label zeigen:

- > Spontane Reaktionen der Schüler
- > Wer kennt dieses Logo?
- > Wo habt ihr es schon gesehen?
- > Was kann es wohl bedeuten?



SPIEL BANANA SPLIT

Anhang

Hier findest du die 5
Rollenbeschreibungen für
das Spiel:

- der Arbeiter
- die Besitzerin
- die Exporteurin
- die Importeurin
- der Direktor



ICH BIN DER ARBEITER

MEINE ARBEIT:

- Ich arbeite 10 Stunden am Tag
- Ich trage die schweren Bananenbüschel
- Ich suche die besten Bananen aus
- Ich wasche die Bananen
- Ich sprühe die giftigen Pestizide, die auch giftig für mich sind

DAFÜR GEBE ICH DAS MEISTE GELD AUS:

- Essen, Trinken und Wohnung
- Schule für meine Kinder
- Medizin und der Arzt/die Ärztin



ICH BIN DIE BESITZERIN

MEINE ARBEIT:

- Ich mache die Organisation auf der Plantage
- Ich bin verantwortlich für das Gelände und meine Angestellten

- Ich verkaufe die Bananen weiter

DAFÜR GEBE ICH DAS MEISTE GELD AUS:

- Ich kaufe Pestizide, Werkzeuge, Maschinen
- Wenn die Bananen nicht schön aussehen, müssen wir sie wegwerfen, das kostet Geld
- Wenn die Ernte nicht gut ist, muss ich trotzdem alles bezahlen, verdiene aber kein Geld mit den Bananen

SPIEL BANANA SPLIT

A n h a n g



ICH BIN DIE EXPORTEURIN

MEINE ARBEIT:

- Ich bringe die Bananen aus den Anbauländern mit dem Schiff nach Europa

DAFÜR GEBE ICH DAS MEISTE GELD AUS:

- Ich muss die Schiffe und das Benzin bezahlen
- Ich muss eine teure Versicherung bezahlen, falls eine Ladung kaputt geht oder verloren geht
- Am Hafen muss ich Geld bezahlen, damit mein Schiff dort anlegen darf



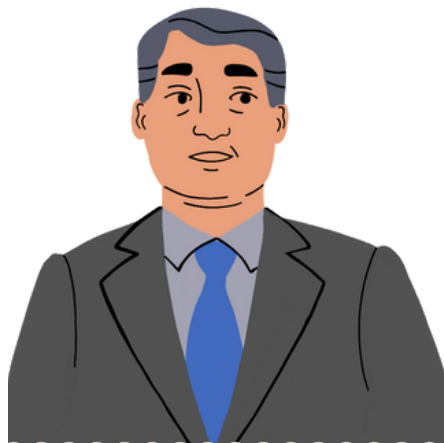
ICH BIN DIE IMPORTEURIN

MEINE ARBEIT:

- Ich kaufe die Bananen bei der Exporteurin
- Bei mir werden die Bananen reif
- Ich liefere die Bananen an den Supermarkt

DAFÜR GEBE ICH DAS MEISTE GELD AUS:

- Ich muss bezahlen, dass ich die Bananen nach Europa holen darf
- Ich muss die Räume bezahlen, in denen die Bananen reifen und das Gas dazu
- Ich muss den Transport (LKW) bezahlen



ICH BIN DER DIREKTOR

MEINE ARBEIT:

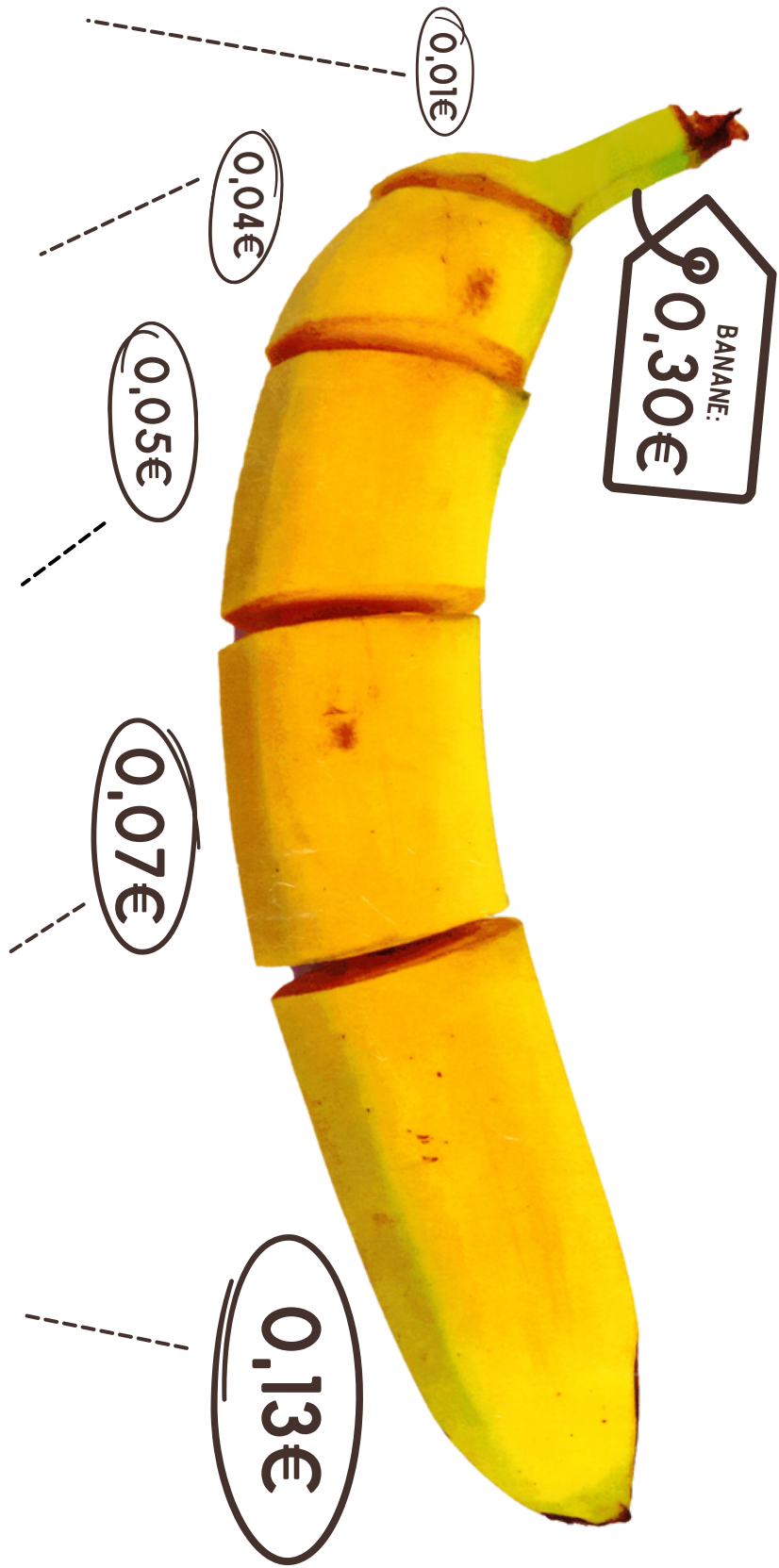
- Ich kaufe die Bananen ein und verkaufe sie weiter
- Ich muss mich darum kümmern, dass die Kund*innen gerne in meinem Supermarkt kommen
- Ich muss mit der Konkurrenz mithalten und neue Ideen entwickeln

DAFÜR GEBE ICH DAS MEISTE GELD AUS:

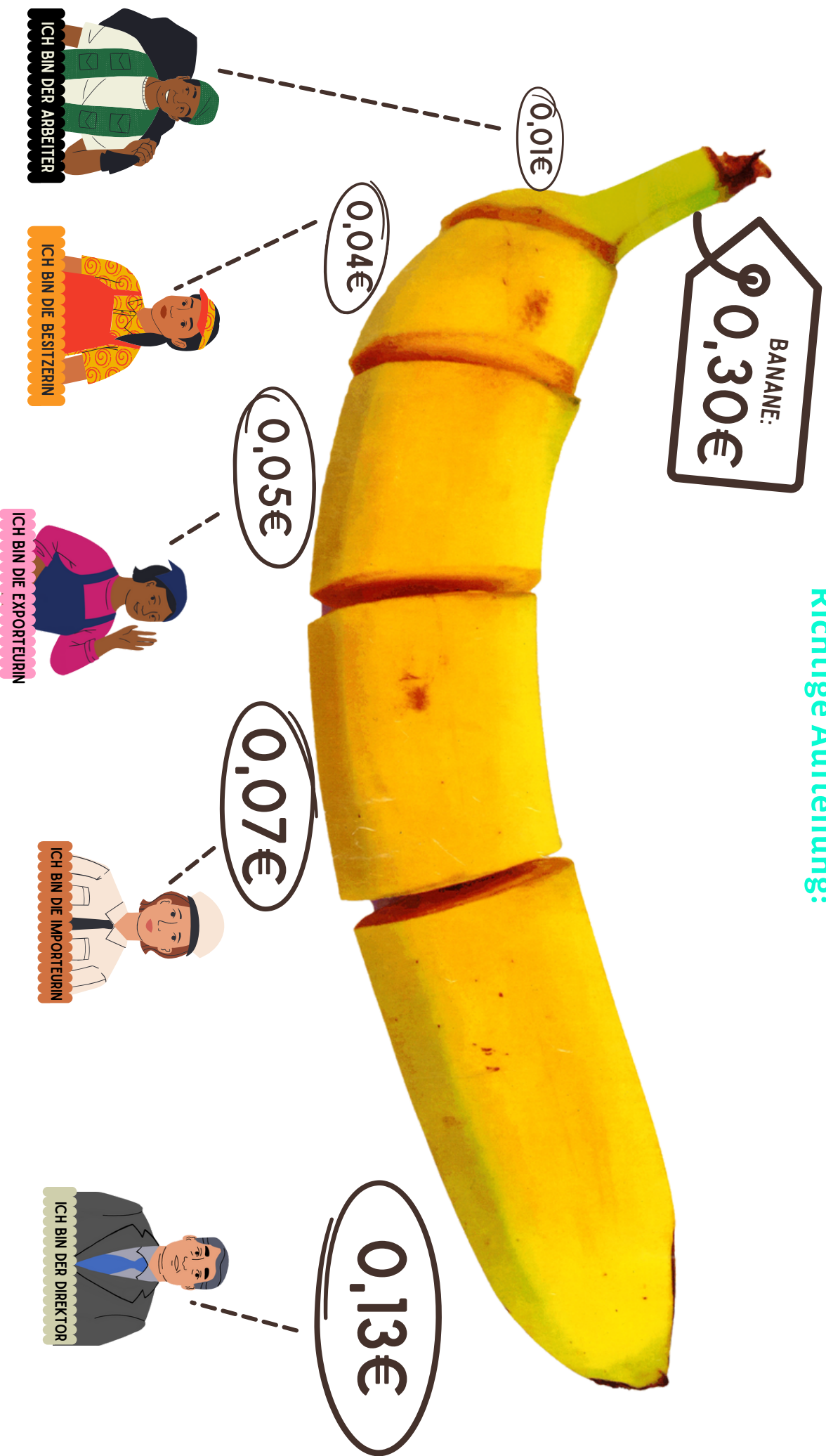
- Ich muss die Angestellten bezahlen
- Ich muss die Waren einkaufen
- Ich muss Werbung machen und bezahlen
- Ich muss den Strom und die Heizung bezahlen

SPIEL BANANA SPLIT

A n h a n g



Richtige Aufteilung:



WAS BEWIRKT FAIRTRADE ?



Schaut euch den Film "Alles am
giele Beräich" auf
"[https://www.youtube.com/watch?
v=O1QChHWhOP8](https://www.youtube.com/watch?v=O1QChHWhOP8)"
an

avier Ordinalo ist Bananenproduzent in Peru. Er ist Mitglied der Organisation Appbosa. Dies ist eine Fairtrade Kooperative, d.h. ein Zusammenschluss vieler Bananenproduzenten, die sich zusammen getan haben, um einen gerechten Preis für ihre Bananen zu erzielen. Viele arbeiten bei der Bananenproduktion zusammen, organisieren sich und stimmen sich gegenseitig aufeinander ab: Zusammen sind sie stark!

Die Kooperative leitet alle Verhandlungen. Dank Fairtrade erhält die Kooperative einen garantierten Mindestpreis. Dieser Fairtrade-Mindestpreis ist als Sicherheitsnetz zu verstehen und soll die durchschnittlichen Produktionskosten für eine nachhaltige Produktion decken. So sind die Kosten immer gedeckt, die durch die Herstellung der Banane entstehen. Des weiteren können alle Beteiligten davon im jeweiligen Herstellungsland ein vernünftiges Leben führen. Essen, Kleidung und auch Wohnen können in jedem Fall vom Gehalt bezahlt werden.

Des weiteren kann durch die Fairtrade-Prämie, eine extra Zahlung, welches der Kooperative dann zur freien Verfügung steht und neben dem Mindestlohn ausgezahlt wird. Über das Geld der Prämie kann dann demokratisch abgestimmt werden, was damit passieren sollen. So werden oftmals Schulen, Sanitäreanlagen, Weiterbildungsprogramme uvm. davon finanziert.

DAS BEISPIEL DER APPBOSA KOOPERATIVE

Vieles ändert sich dank Fairtrade!

Appbosa besteht seit 19 Jahren. Die Kooperative wurde 2003 von rund 100 Bananenproduzenten und Produzentinnen gegründet. Von Anfang an waren sie sich einig, nur Bio und Fairtrade Bananen zu produzieren. Heute zählt die Kooperative ca. 530 Mitglieder. Fairtrade hat die dabei die Mitglieder und ihre Gemeinschaft unterstützt, sodass sie immer mehr Aufgaben selbst übernahmen und unabhängig wurde. Das führte dazu, dass sie langfristig von großen Firmen etc. unabhängig wurden. Dies hat den großen Vorteil einen besseren Preis für ihre Bananen erzielen zu können. Dank dem zusätzlichen Einkommen haben die Produzenten und Produzentinnen mittlerweile in mehrere Verarbeitungsanlagen investiert, womit der Wasch- und Verpackungsvorgang beschleunigt werden kann. Sie übernehmen nämlich seit 2008 den Export der Bananen selbst und alles, was dies mit sich bringt (den Transport zum Hafen mit LKWs etc.).

Appbosa ist aber nur ein Beispiel, zeigt aber wie viel einfache Veränderungen (Mindestlohn uvm.) ausmachen können!



BANANEN MILKSHAKE REZEPT

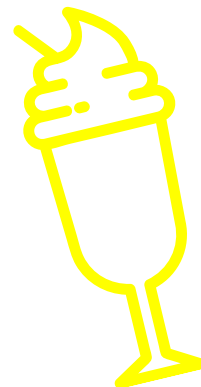
Und nun lasst es euch schmecken!
Ich hoffe, dass ihr viel Neues über
die Banane lernen konntet und
Spaß dabei hattet!



Zutaten:

- 200 ml Milch
- 1 EL Fairtrade Zucker
- 1 Fairtrade Banane
- 1 Kugel Fairtrade Vanille-Eis
- ein Stück Eis

→ as Ganze mixen und genießen!



Yum

DANKE, DASS IHR
DIE REISE MIT MIR
GEMACHT HABT!

